

Advanced Manufacturing Technologies

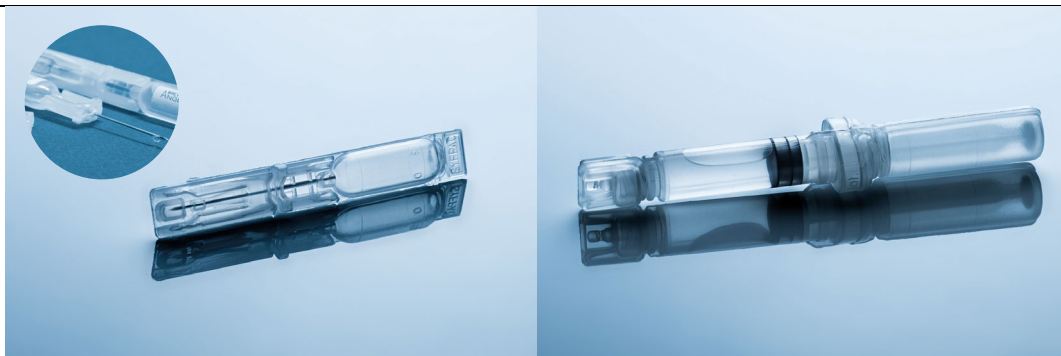
SPECIFICHE TECNICHE

**BREVETTI
ANGELA®**

BA030_SYRINGE_E0_01

TECHNICAL SPECIFICATIONS

SECUREJECT®



Dati Tecnici

Per via dei continui sviluppi tecnologici, ci riserviamo la possibilità di variare i dati indicati senza preavviso.

Technical Data

Because of continuing technical developments, the data given hereafter may be changed without notification.

Tipo di Plastica	(grado stampaggio per estrusione e soffiaggio)	(EBM)	PP
Type of Plastic	(extrusion blow moulding grade)	(EBM)	

Prodotto riempito (il consumo varia in base al formato) <i>Filled product (consumption varies based on format)</i>	Fino a / Up to 20L/min <3bar 5°C–30°C
Vapore saturo per la sterilizzazione <i>Saturated steam for the sterilization</i>	2.1bar–2.3bar 30kg/h
Acqua fresca per le pompe del vuoto ad anello liquido (scaricata) <i>Cool water for liquid ring vacuum pumps (drained)</i>	8L/min 2bar 15°C–25°C
Acqua calda addocita per lavaggio circuito vuoto stampo <i>Hot softened water for mould vacuum path cleaning</i>	25L/min 3bar–4bar 80°C–85°C
Acqua raffreddata per refrigeramento stampo (ricircolata) <i>Chilled water for mould cooling (recirculated)</i>	30L/min 3bar–4bar 6°C–17°C (adjustable) 12000kcal/h

Advanced Manufacturing Technologies

SPECIFICHE TECNICHE

BREVETTI ANGELA®

BA030_SYRINGE_E0_01

TECHNICAL SPECIFICATIONS

SECUREJECT®

Dati Tecnici

Per via dei continui sviluppi tecnologici, ci riserviamo la possibilità di variare i dati indicati senza preavviso.

Technical Data

Because of continuing technical developments, the data given hereafter may be changed without notification.

Acqua raffreddata per olio idraulico e plastica estrusore (ricircolata) <i>Chilled water for hydraulic oil and extruder plastic (recirculated)</i>	35L/min 3bar-4bar 12°C 22000kcal/h
Aria compressa <i>Compressed air</i>	750L/min 7bar-8bar
Aria aspirata (da reintegrare tramite il condizionamento della camera bianca) <i>Exhausted air (to be reintegrated by the cleanroom HVAC)</i>	1100m³/h
Potenza <i>Power</i>	130kW 400V±10% 50Hz 3/N/PE/AC

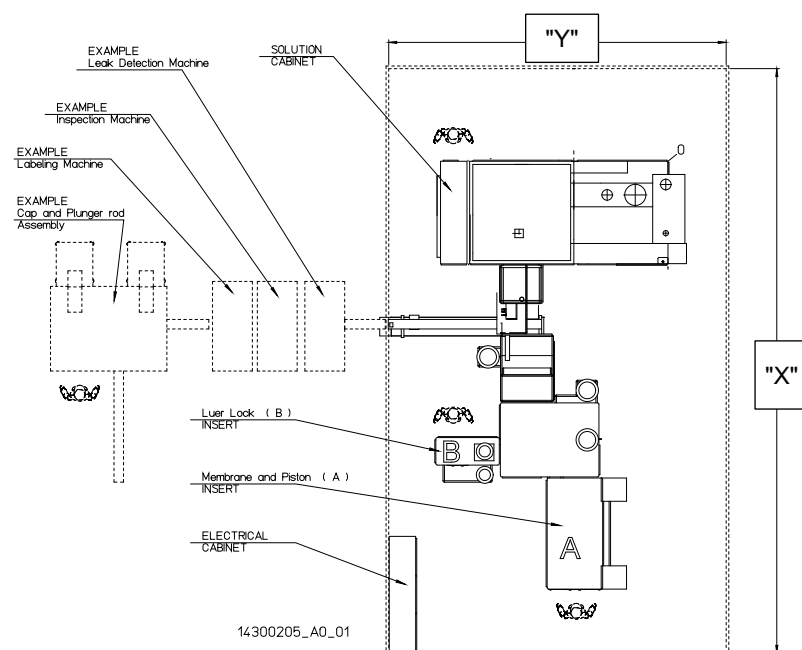
Modello <i>Model</i>	Formato contenitore <i>Container format</i>	Diametro siringa <i>Syringe diameter</i>	Produzione oraria teorica <i>Theoretical hourly output</i>
SVP 5.25	0.5 ml / 1 ml	(DN 7) L=12	5 100
SVP 5.20	1 ml / 2 ml	(DN 10) L=15	4 000
SVP 5.20	2 ml / 5 ml	(DN 12) L=19	4 000
SVP 5.15	5 ml / 10 ml	(DN 16) L=24	2 700
SVP 5.10	10 ml / 20 ml	(DN 21) L=32	2 050 / 1 880

* Produzione oraria riferita a contenitori in PP (EBM) riempiti di soluzioni con densità e viscosità comparabili all' acqua. Fare riferimento al disegno del contenitore per i consumi e per l'esatta produzione oraria.

* *The hourly capacity refers to containers made with PP (EBM) filled with aqueous solution having density and viscosity very near to water. Production capacity also depends on form of the container. Refer to the container drawing for the consumption and the exact production rate.*

Dimensioni (mm)

Dimensions (mm)



Peso netto totale (kg)
Total net weight (kg)
15 500

Dimensioni camera bianca (mm)
Cleaning room dimensions (mm)

X	Y	Z (Height)
12 000	6 500	3 900

Per via dei continui sviluppi tecnologici, ci riserviamo la possibilità di variare i dati indicati senza preavviso.

Because of continuing technical developments, the data given hereafter may be changed without notification.

BREVETTI ANGELA®

S.r.l. Viale dell'Industria 99 36071 Arzignano (VI) Italy

E-mail: sales@brevettiangela.com Tel.: +39 044 447 4200 Fax: +39 044 447 4222