

Advanced Manufacturing Technologies

SPECIFICHE TECNICHE



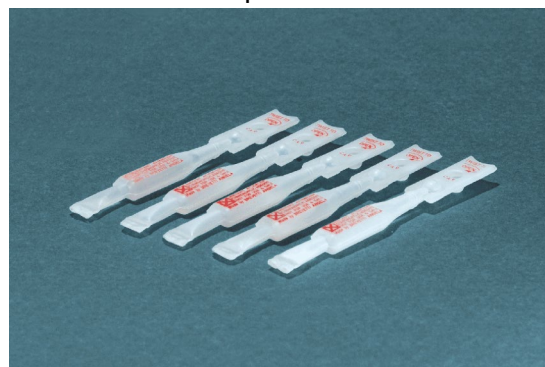
BA030_CYNOFILL_S_A0_01

TECHNICAL SPECIFICATIONS

CYNOFILL SINGLE

Printing Unit (Optional) + Filling & Sealing Station

Example Product



Dati Tecnici

Per via dei continui sviluppi tecnologici, ci riserviamo la possibilità di variare i dati indicati senza preavviso.

Technical Data

Because of continuing technical developments, the data given hereafter may be changed without notification.

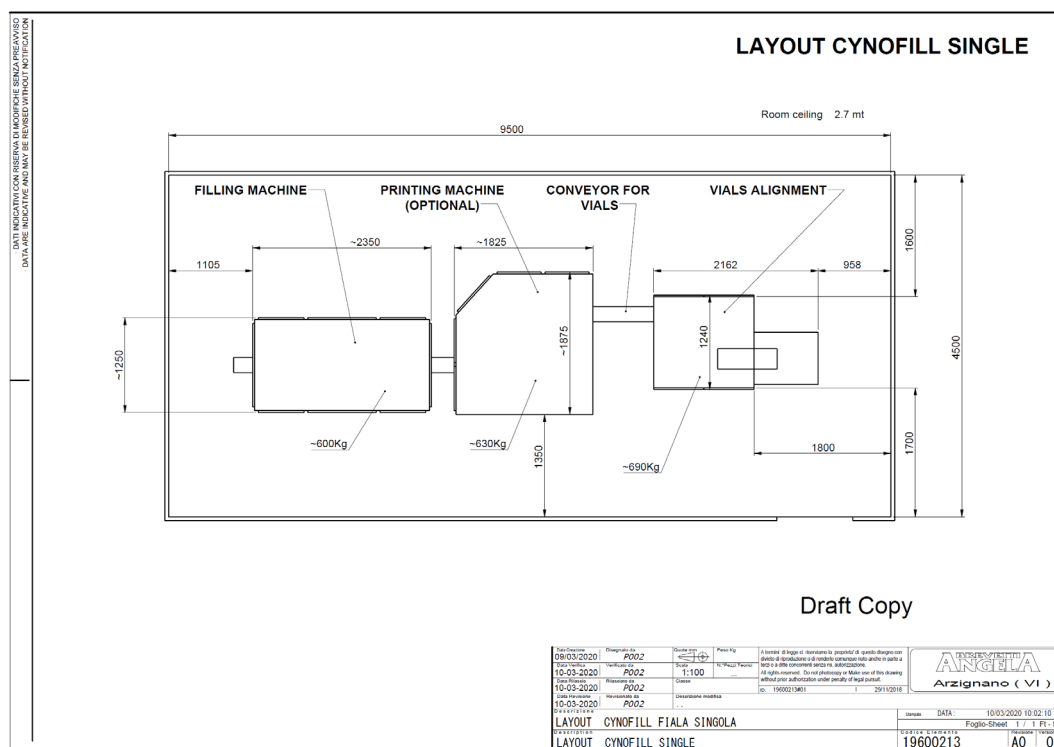
Modello Model	Formato contenitore Container format	Numero impronte Number of cavities	Produzione oraria teorica Theoretical hourly output
CYNOFILL Single 10	0.2 ml / [...] / 0.5 ml	10	9 000

* Produzione oraria riferita a flaconi in HDPE (EBM) riempite di soluzioni con densità e viscosità comparabili all' acqua. Fare riferimento al disegno del contenitore per i consumi e per l'esatta produzione oraria.

* The hourly capacity refers to bottles made with HDPE (EBM) filled with aqueous solution having density and viscosity very near to water. Production capacity also depends on form of the container. Refer to the container drawing for the consumption and the exact production rate.

Dimensioni (mm)

Dimensions (mm)



Per via dei continui sviluppi tecnologici, ci riserviamo la possibilità di variare i dati indicati senza preavviso.

Because of continuing technical developments, the data given hereafter may be changed without notification.



S.r.l. Viale dell'Industria 99 36071 Arzignano (VI) Italy

E-mail: sales@brevettiangela.com

Tel.: +39 044 447 4200

Fax: +39 044 447 4222